

YMC-Actus SP

常時加圧技術で高耐圧・高耐久性を実現！
省スペース設計のプレパックカラム



高耐久性大量分取カラム

YMC-Actus SP



特長

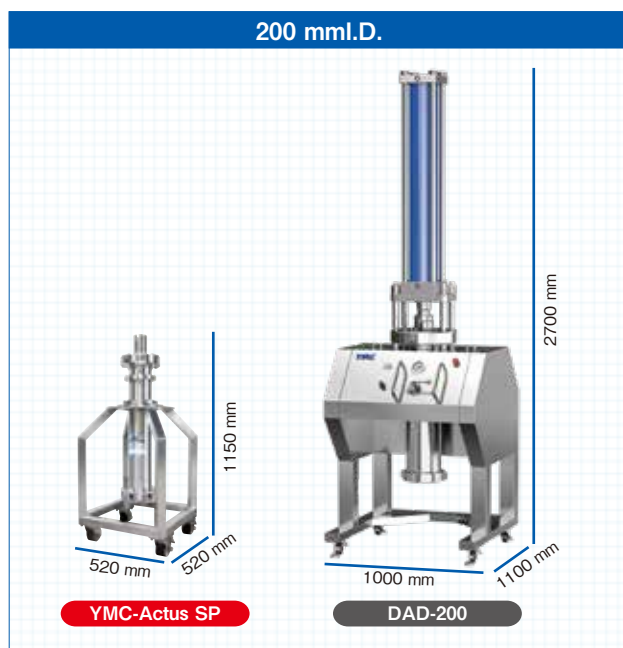
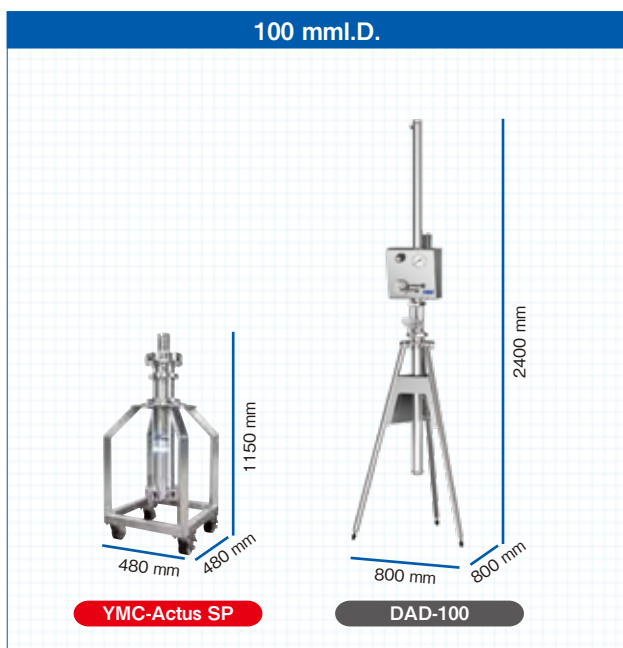
- 検査成績書付きのプレパックカラム
- 省スペース設計で狭い場所にも設置可能
- スプリングでの常時加圧による10 MPa耐圧と高耐久性を実現
- 各種の充填剤に対応

仕様

充填剤	YMC-Triart Prep/YMC*GEL HGに対応				
内径 (mm)	80	100	150	200	300
長さ (mm)	150, 250				
耐圧 (MPa)	10				
概略寸法 (W×D×H mm)	480×480×1050	480×480×1150	480×480×1250	520×520×1150	650×650×1500
重量 (kg)	40	45	150	200	350
カラム接続部	1/8" フィーメールナット			1/4" フィーメールナット	

仕様については予告なく変更される場合がございますので、あらかじめご了承ください。

省スペース設計のプレパックカラム

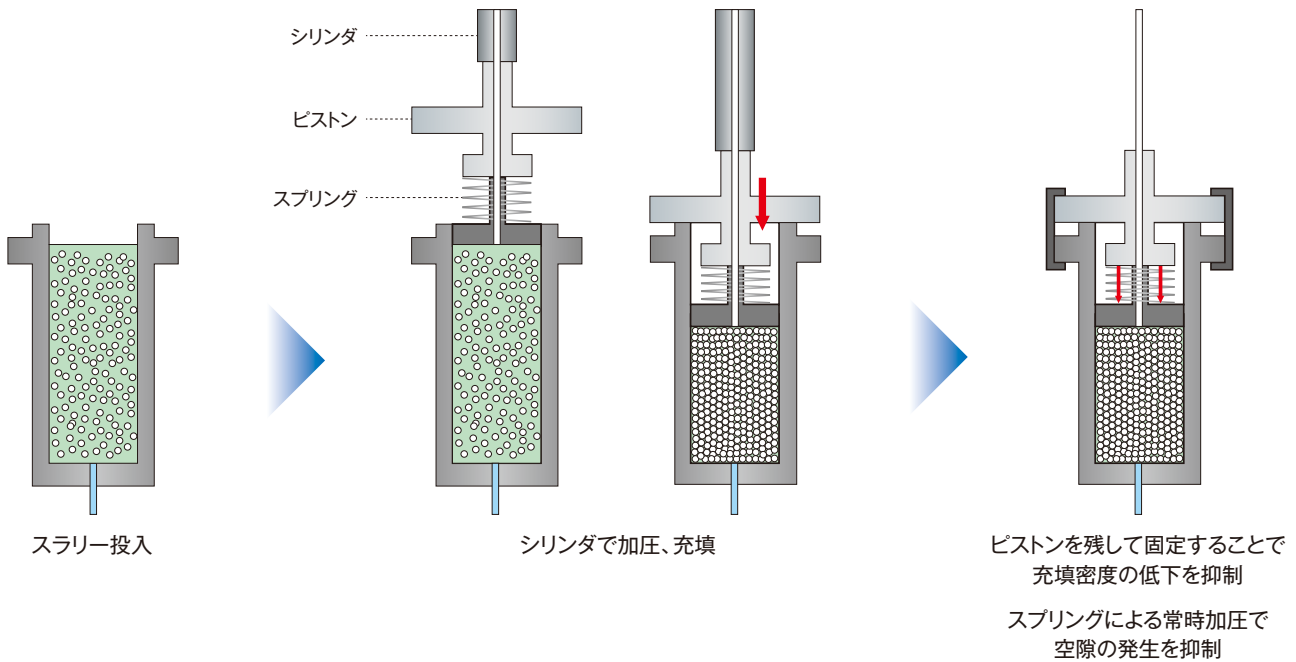


YMC-Actus SPは、可動栓式分取カラムDADのような加圧シリンダ等がない省スペース設計となっています。狭い場所にも設置でき、キャスター付き台車により移動も容易です。2本のカラムを使用する連続クロマトグラフィーシステムContichrom TWINにも適しています。

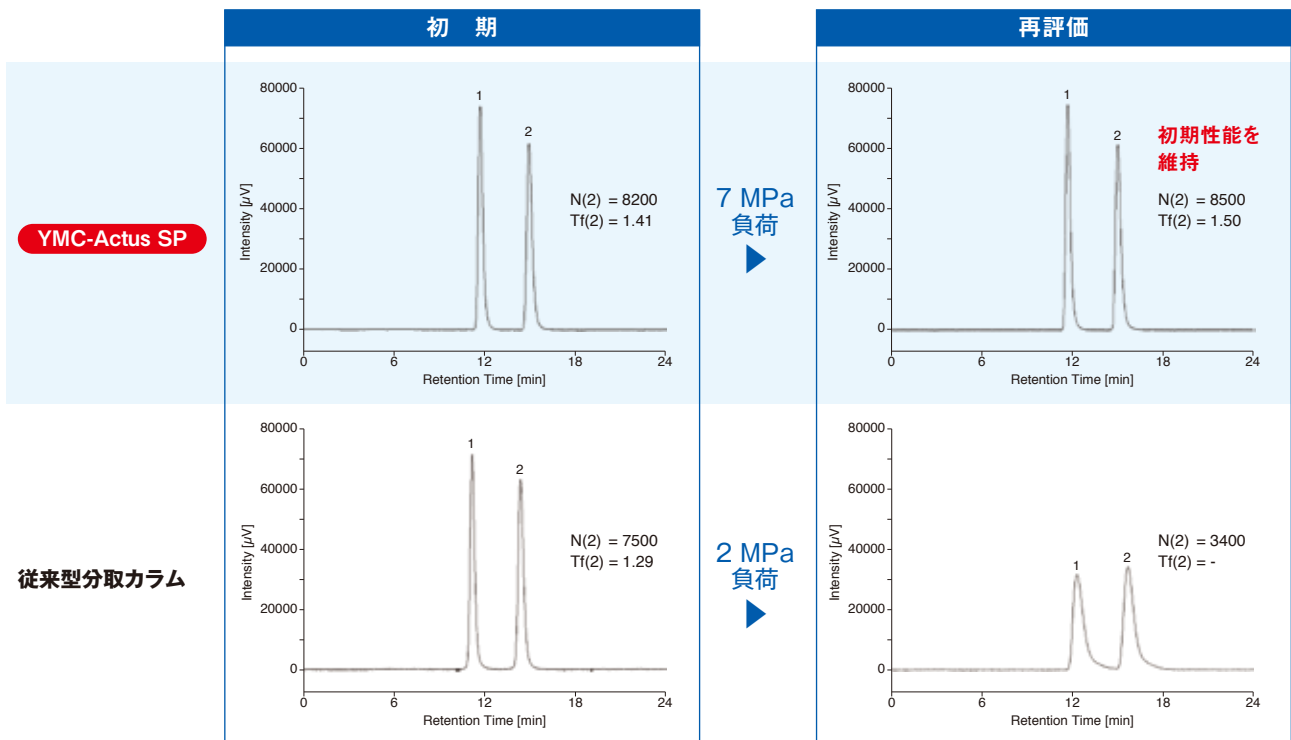
プレパックカラムのため充填作業が不要で、納品後すぐに使用できます。すべてのカラムに検査成績書を添付し、高い品質の製品を提供しています。

高耐圧・高耐久性を実現する充填技術

YMC-Actus SPIはシリンダによる加圧充填を行い、ピストンをそのまま固定しています。充填後にはピストンに内蔵したスプリングにより、常時加圧状態を保ち空隙が生じないため、高耐圧・高耐久性を実現しました。



優れた耐久性で安定した精製が可能



Column : YMC-Triart Prep C18-S (10 μ m, 12 nm)
250 \times 100 mmI.D.
Eluent : methanol/water (85/15)
Flow rate : 200 mL/min
Sample : 1. methylbenzoate 2. toluene

圧力負荷前後のクロマトグラムを示しています。従来型の分取カラムでは、2 MPaの負荷をかけるだけで性能が低下していますが、YMC-Actus SPIは、7 MPaの負荷をかけた後も理論段数、テイリングファクタともに初期の性能を維持しています。

オーダリングインフォメーション

製品番号は、下記の充填剤とカラムハードウェアの製品コードの組み合わせです。

例) YMC-Triart Prep C18-S 10 μ m, 12 nm, 250 X 100 mml.D.の場合
製品番号 : TAS12S11-25A1DY

■ 充填剤

充填剤	粒子径 (μ m)	細孔径 (nm)	製品コード	
YMC-Triart Prep	C18-S	12	TAS12S07	
			TAS12S11	
			TAS12S16	
			TAS12S21	
	C8-S	12	TOS12S11	
			TOS12S16	
			TOS12S21	
	Bio200 C8	10	20	TOB20S11
	C4-S	10	12	TBS12S11
	Phenyl-S	10	12	TPS12S11
YMC*GEL	ODS-A-HG	12	AAG12S07	
			AAG12S11	
			AAG12S16	
			AAG12S21	
	ODS-AQ-HG	12	AQG12S07	
			AQG12S11	
			AQG12S16	
			AQG12S21	

■ カラムハードウェア

カラム内径 (mm)	製品コード	
	カラム長さ (mm)	
	150	250
80	-1581DY	-2581DY
100	-15A1DY	-25A1DY
150	-15B1DY	-25B1DY
200	-15C1EY	-25C1EY
300	-15D1EY	-25D1EY

- 台車は標準装備です。
- 価格についてはお問い合わせください。
- その他の充填剤やカラムサイズについてはお問い合わせください。
- リパッキングも対応可能です。詳細はお問い合わせください。
- 内径150 mm以上のカラムはYMC Biotechnology (Changzhou) CO., LTD.製です。内径 80 mm/100 mmの製品と比較して納期がかかる場合があります。

この冊子に記載の情報は2025年2月現在の情報です。内容に関しては予告なく変更される場合がございますので、あらかじめご了承ください。
安全にご使用いただくために、必ず取扱説明書を熟読のうえ指示に従ってください。

YMC 株式会社ワイエムシイ

お問い合わせ先: 営業本部

〒600-8106 京都市下京区五条通烏丸西入醍醐町284 YMC 烏丸五条ビル4F

TEL (075) 342-4503 FAX (075) 342-4530

WEBSITE <https://www.ymc.co.jp>

販売店